

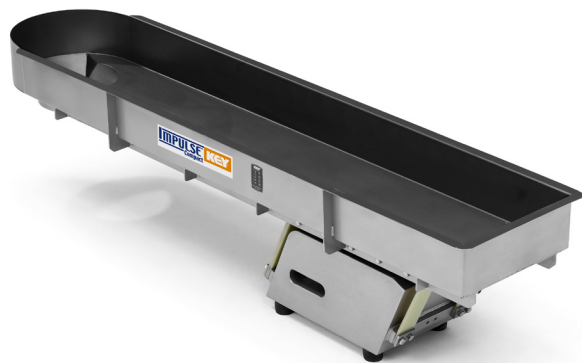
Sistemas Impulse™ Compact

de transporte vibratorio



Las cribas oscilantes compactas Impulse™ Compact de Key® ofrecen una solución para aquellos casos en que se necesita un transporte vibratorio electromagnético de menor tamaño. El diseño confiable y aséptico de Smart Shaker® tiene un excelente rendimiento en una amplia gama de entornos de procesamiento y proporciona velocidades de transporte flexibles así como un preciso control de alimentación. Cada criba oscilante Impulse™ Compact incluye controles que le permiten funcionar como parte de un sistema o como un equipo independiente.

- Los equipos Impulse™ Compact expanden la familia de sistemas de transporte vibratorio de Key Technology
- Las cribas oscilantes electromagnéticas Impulse™ brindan un conteo preciso y un mejor control de proceso
- Disponibilidad de conveniente variedad de anchos y largos estandarizados
- Brinda transporte simple, con control de precisión, impulsado por un eficiente sistema electromagnético
- Maximiza la seguridad de los alimentos y la calidad de los productos
- No contiene piezas deslizantes o giratorias que puedan desgastarse, ni cintas o rulemanes que puedan deteriorarse
- Todas las unidades son resistentes al polvo y a la humedad
- Ideal para aplicaciones industriales que tengan entornos de trabajo difíciles
- Lista para ser integrada al resto del equipo y satisfacer las necesidades de sistemas de empaque o procesamiento específicos
- Soluciones para una amplia variedad de aplicaciones



Flexibilidad

Cada máquina Impulse™ trae controles exclusivos de estado sólido que permiten que las amplitudes de la bandeja de transporte se extiendan de 0 a 100% a fin de ajustar la velocidad a los diferentes productos y condiciones de procesamiento. Se frecuencia y la carga de producto. Los equipos Impulse™ también son resistentes al polvo y a la humedad. Además, los controles están alojados en gabinetes clasificados como IP65, por lo que ofrecen un funcionamiento perfecto, sin problemas, en muchos entornos. Las transmisiones de las cribas oscilantes Impulse™ no llevan aceite, lo que refuerza su flexibilidad para instalaciones asépticas. Las cribas oscilantes Impulse™ se pueden integrar con líneas de empaques y procesamiento existentes, así como con toda la línea de sistemas de transporte vibratorio de Key®. La amplitud se puede controlar manualmente mediante un potenciómetro o mediante una señal externa: (0-10V) 4-20mA. Asimismo, disponemos de una amplia variedad de servicios de ingeniería de sistemas, control de procesos y verificación de las aplicaciones para necesidades de procesamiento específicas.

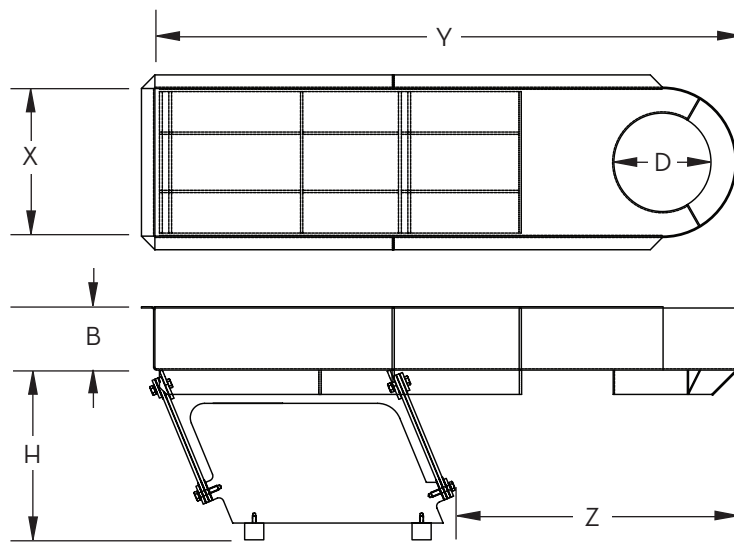
Soluciones inteligentes

Key® sabe que, al final del día, usted evalúa el valor de su sistema de transporte por los resultados financieros que haya obtenido. La criba oscilante electromagnética Impulse™ incrementa la rentabilidad, gracias a su preciso control de procesos y su baja necesidad de mantenimiento. Trabaje con Impulse™. ¿Puede darse el lujo de no hacerlo?

Transportadores vibratorios electromagnéticos Impulse™ Compact

Configuraciones estándar: Rápido envío y bajo costo

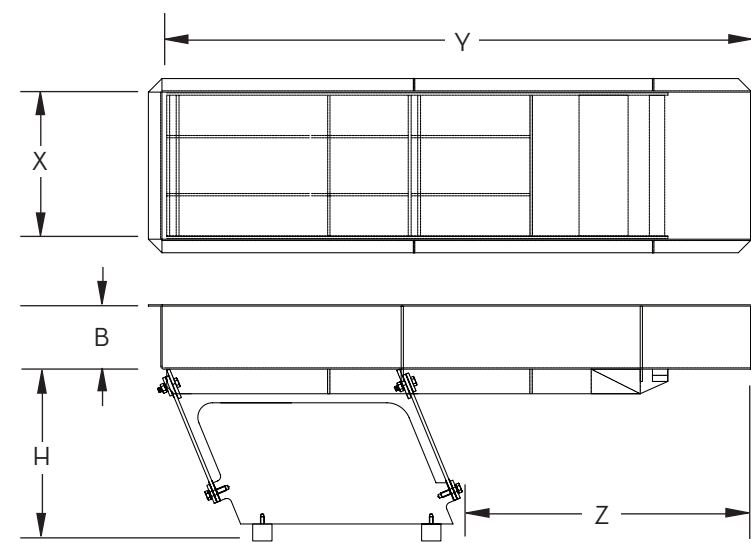
- Construcción realizada íntegramente en acero inoxidable
- Terminación aprobada para productos lácteos, carne vacuna, carne de ave
- Brazos flexibles StrongArm™ de 11 pulgadas
- Controlador de 110 voltios



Descarga cónica

| Bed Height H | Bed Depth B | Bed Width X | Bed Length Y | Overhang Z | Discharge Diameter D | Smooth SS Part # | Rigid SS Part # |
|-----------------|----------------|----------------|-----------------|---------------|-------------------------|------------------|-----------------|
| 14" | 5" | 12" | 66" | 41" | 8" | 434053 | 434054 |
| 14" | 5" | 12" | 78" | 48" | 8" | 434055 | 434056 |
| 14" | 5" | 18" | 69" | 44" | 12" | 434057 | 434058 |
| 14" | 5" | 18" | 81" | 52" | 12" | 434059 | 434060 |
| 17" | 6" | 24" | 72" | 37" | 16" | 434067 | 434068 |
| 17" | 6" | 24" | 84" | 49" | 16" | 434069 | 434070 |

Disponemos también de un gran surtido de tamaños, configuraciones y acabados de superficie personalizados para satisfacer las necesidades propias de su línea de producción.



Descarga recta

| Bed Height H | Bed Depth B | Bed Width X | Bed Length Y | Overhang Z | Smooth SS Part # | Rigid SS Part # |
|-----------------|----------------|----------------|-----------------|---------------|------------------|-----------------|
| 14" | 5" | 12" | 48" | 23" | 434043 | 434044 |
| 14" | 5" | 12" | 60" | 35" | 434045 | 434046 |
| 14" | 5" | 12" | 72" | 43" | 434047 | 434048 |
| 14" | 5" | 18" | 60" | 35" | 434049 | 434050 |
| 14" | 5" | 18" | 72" | 43" | 434051 | 434052 |
| 17" | 6" | 24" | 60" | 25" | 434061 | 434062 |
| 17" | 6" | 24" | 72" | 37" | 434063 | 434064 |
| 17" | 6" | 24" | 84" | 43" | 434065 | 434066 |