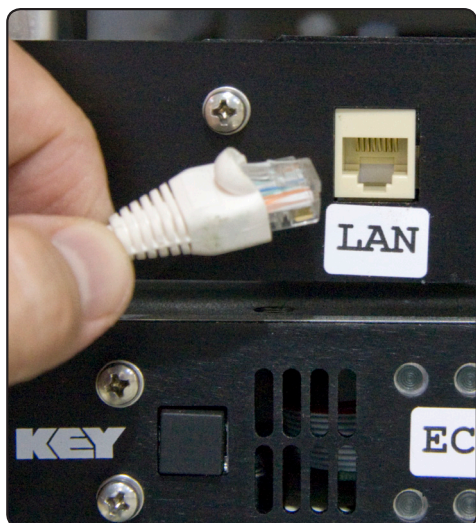


# RemoteMD™

en tres fáciles pasos

## Paso 1

**Conecte** el clasificador a la red de planta



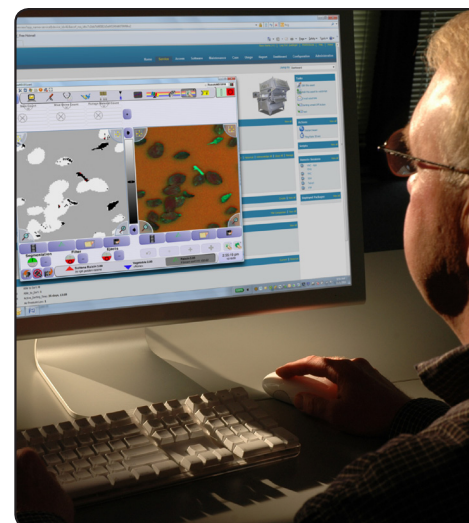
## Paso 2

El técnico de servicio de PROliance **instalará** y **configurará** el agente

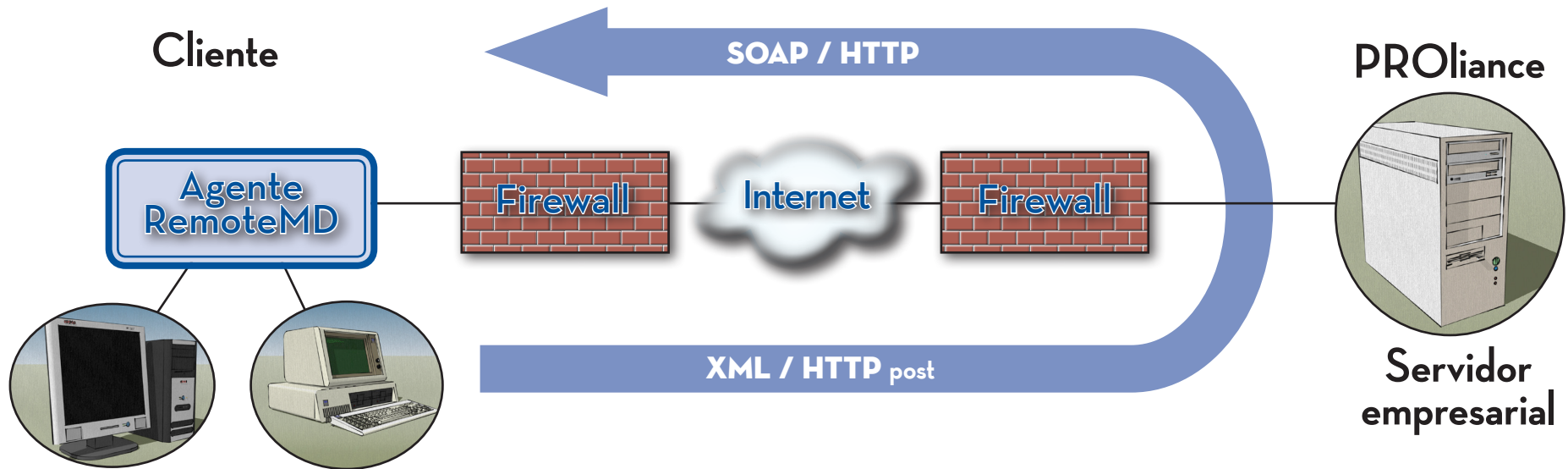


## Paso 3

Diríjase al portal PROliance RemoteMD para **ver** la información de su clasificador



# RemoteMD™ Seguridad



## Sin cambios en la infraestructura de seguridad de la red

- No se requiere una dirección de IP pública
- El agente origina todas las comunicaciones
- XML/SOAP sobre HTTP/HTTPS
- Puertos estándar 80/443
- Compatible con servidores proxy
- Compatible con DHC y NAT
- El agente se comunica con un solo servidor empresarial
- El agente responde únicamente a los mensajes del servidor empresarial
- Encriptación SSL
- Solución con certificado de seguridad VeriSign